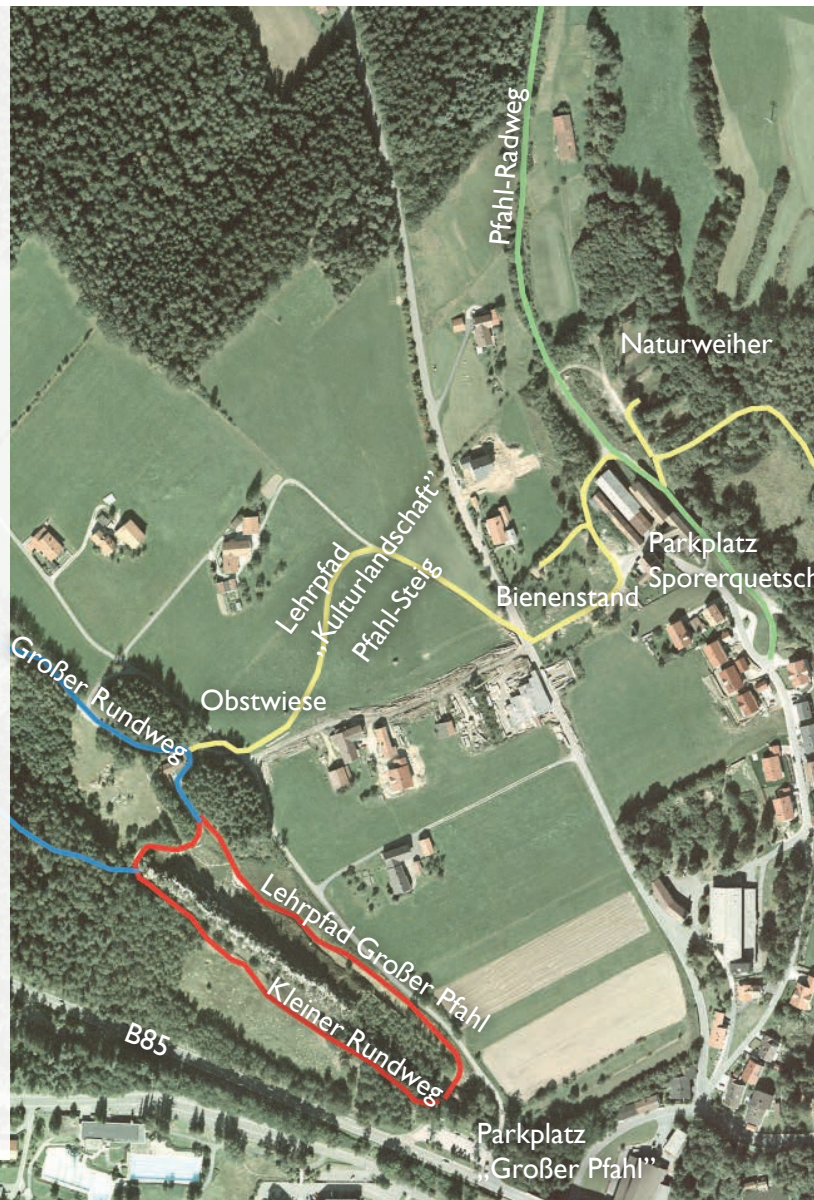


Draußen unterwegs

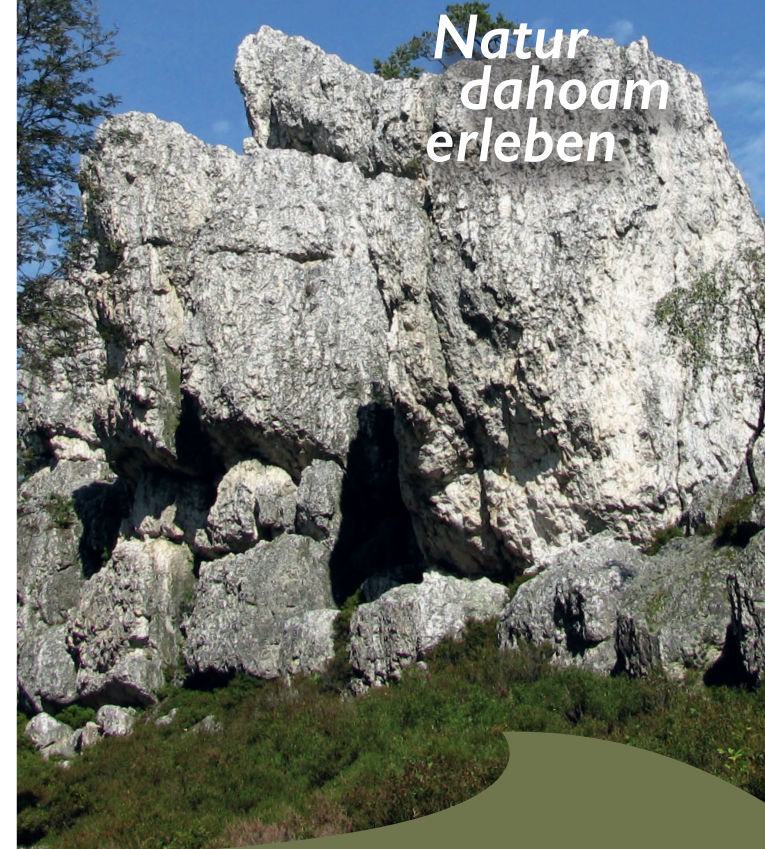


Quarzbruch am Großen Pfahl

Der Lehrpfad „Großer Pfahl“ führt Sie auf zwei Rundwegen zu weiß schimmernden Quarzriffen, beweideten Pfahlheiden und einem tiefen Quarzbruch. Am Lehrpfad „Kulturlandschaft“ finden Sie Obstwiesen, Naturweiher und Bachwälder. Infotafeln und Beobachtungsstände laden Sie zum Informieren und Erleben entlang des Pfahl-Steiges ein. Der Pfahl-Steig führt nach ca. 2 km zum Stadtzentrum. Der Pfahl-Radweg mündet nach ca. 1,5 km in den Regental-Radweg.



Natur dahoam erleben



Geobasisdaten © Bayerische Vermessungsverwaltung
Weitere Informationen unter: www.geodaten.bayern.de

Unsere Partner:



Kreisverband für
Gartenbau und
Landespflege

Imkerei-
verein
Viechtach

**Veranstaltungen,
Fortbildungen &
Projekttag 2020**



Was gibt es zu Entdecken?

Der Große Pfahl gehört als „Bayerns Geotop Nr. 1“ und als „Nationales Geotop“ zu den beeindruckendsten Naturdenkmälern Deutschlands. Bereits im Jahr 1939 wurde der Quarzfelsskamm unter Naturschutz gestellt und ist heute Natura-2000-Gebiet der EU. Entdecken Sie weiß schimmernde Quarzriffe, lichte Pfahlheiden und einen Quarzbruch. Eine vielfältige und sanft gepflegte Kulturlandschaft ist zwischen dem Quarzriff des Großen Pfahls und dem Riedbachtal zu finden.



Lehrbienenstand im Obstgarten

Am „Erlebnislehrpfad Kulturlandschaft“ säumen heckenreiche Streuobstwiesen, Weiher, Bachwiesen und knorrige Hangwälder den Weg. Ein Lehrbienenstand im Obstgarten und der Beobachtungsstand an den Weihern bieten vielfältige Möglichkeiten der Naturinformation und Naherholung.

Pfahl-Infostelle

In der Pfahl-Infostelle im Alten Rathaus finden Sie eine Dauerausstellung rund um das Thema Pfahl und die Sonderausstellung „Gesteine und Mineralien im Bayerischen Wald“.



Spannende Projekttag warten auf Euch!



Umweltbildung
.Bayern

Veranstalter und Träger:
Naturpark Umweltstation Viechtach

Altes Rathaus, Stadtplatz 1, 94234 Viechtach
0171 3364125 oder 09942 90 48 64
pfahlinfo@naturpark-bayer-wald.de
www.umweltstation-viechtach.de
Leitung: Heinrich Schmidt, Dipl. Ing. FH. und
1. Vorsitzender Naturpark Bayerischer Wald e.V.

50
JAHRE



Bayerisches Staatsministerium für
Umwelt und Verbraucherschutz



Produziert mit finanzieller Unterstützung aus dem Förderprogramm „Umweltstationen“ durch das Bayerische Staatsministerium für Umwelt und Verbraucherschutz und die Regierung von Niederbayern.

Nationale
Naturlandschaften



Der Naturpark Bayerischer Wald gehört zu den „Nationalen Naturlandschaften“, der Dachmarke der deutschen Nationalparke, Biosphärenreservate und Naturparke getragen von Nationale Naturlandschaften e.V. www.nationale-naturlandschaften.de

Gestaltung: Lukas Ludwig
Herausgeber und © Naturpark Bayerischer Wald e.V.

Veranstaltungen & Fortbildungen

Dienstags: Faszination „Großer Pfahl“ erleben

Jeden Dienstag vom 12.05. bis zum 27.10. um 15.00 Uhr für ca. 1 Stunde am Parkplatz „Großer Pfahl“ an der B85, Viechtach

Im Naturschutzgebiet „Großer Pfahl“ bietet sich ein Naturschauspiel von hohen Felsenriffen, tiefen Quarzbrüchen und lichten Pfahlheiden. Ameisenlöwe und Schwefelflechte finden hier Lebensräume. Themen der Wanderung sind Erdgeschichte, die Pfahlsage oder der fast 100-jährige Abbau im ehemaligen Quarzbruch. Zuletzt kann man am „Klopferplatz“ selbst Quarzkristalle suchen.

Anmeldung bis Dienstag 12 Uhr unter 09942 1661 (Touristinfo Viechtach)

Freitags: Faszinierende Welt der (Wild-) Bienen

Jeden Freitag vom 08.05. bis zum 31.07. um 15.00 Uhr für ca. 1 Stunde am Lehrbienenstand oberhalb „Sporer-Quetsch“

Am Lehrbienenstand kann man Bienen beobachten und Imkern bei der Arbeit zusehen. Dabei erfährt man Wissenswertes und Spannendes zur Lebensweise von Honig- und Wildbienen. In der alten Streuobstwiese findet sich auch eine Wildbienenwand mit Tipps zum Insektenschutz im eigenen Garten.

Referentin: Dorothea Haas; genauer Treffpunkt: Lehrbienenstand oberhalb „Sporer-Quetsch“ gegenüber Sporerweg 21 Viechtach. Infos unter www.imkerverein-viechtach.de



Fortbildung Kräuterpädagog*innen: Die Natur mit allen Sinnen fühlen

Dienstag, den 21.04. um 9.00 Uhr für ca. 3 Stunden
Treffpunkt: Parkplatz „Großer Pfahl“ an der B85, Viechtach

Verschiedene Methoden um Natur sinnlich und ganzheitlich zu erleben - Ideen und Tipps für aktivierende Gestaltungselemente bei Führungen – neue Wege in Kinderprogrammen, für Kindergärten, Schulen oder Freizeitgruppen.

Eine Fortbildung für Kräuterpädagog*innen; Anmeldung bei Erika Stelzl unter post@erica-herbaria.de oder 09963 584; Unkostenbeitrag 8€ (zu entrichten bei Referentin); bitte Sitzunterlage, Schreibzeug, witterungsangepasste, bequeme Kleidung und Schuhe mitbringen

Fortbildung Lehrkräfte: Kräuterpädagogik – praktische Methoden

Mittwoch, den 29.04. um 15.00 Uhr für ca. 2,5 Stunden
Treffpunkt: Lehrbienenstand gegenüber Sporerweg 21

Mit Spielen und Rätseln Natur mit allen Sinnen erfahren – Wildkräuter und Wildpflanzen sammeln und verwenden – einfache Rezepte und kleine Kostproben genießen

Eine Fortbildung für Lehrkräfte und Kindergärtner*innen; Referenten: Erika Stelzl, Kräuterpädagogin, Hauswirtschaftsmeisterin, Erlebnisbäuerin Matthias Rohrbacher; Naturpark Umweltstation Viechtach; Gemeinsam mit dem Staatlichen Schulamt Regen; Anmeldung bis 27.04. unter 08551 57216

Fortbildung Touristiker: Natur- und Kulturschätze am Großen Pfahl

Dienstag, den 05.05. um 15.00 Uhr für ca. 2 Stunden
Treffpunkt: Parkplatz „Großer Pfahl“ an der B85, Viechtach

Der Große Pfahl als Bayerns Geotop Nummer 1 und Nationales Geotop - naturkundliche Wanderung zu Quarzriff und -bruch, Pfahlheiden und -wäldern

Eine Fortbildung für Vermieter und Touristiker; Referent: Matthias Rohrbacher; Naturpark Umweltstation Viechtach; gemeinsam mit dem Tourismusverband Viechtacher Land



Fortbildung Kindergarten: mit Geschichten Natur erleben

Mittwoch, den 13.05. um 15.00 Uhr für ca. 2 Stunden
Treffpunkt: Naturpark- und Waldkindergarten Stadt Viechtach

Spielerisch Bäume und Kräuter mit allen Sinnen erfahren – einfache Rezepte und kleine Kostproben genießen – beispielhafte Möglichkeiten für Projektaktionen für Kindergärten

Eine Fortbildung für Kindergärtner*innen; Referentin: Erika Stelzl, Kräuterpädagogin, Hauswirtschaftsmeisterin, Erlebnisbäuerin; Anmeldung bis 11.05. unter 09921 601172 oder mmueller@lra.landkreis-regen.de; Gemeinsam mit Jugendamt Landratsamt Regen

Parkmöglichkeiten am Parkplatz Großer Pfahl an der B85, dann ca. 400m zu Fuß zur Alten Schmiede.

Fortbildung Lehrkräfte: Rettet die Bienen

Mittwoch, den 15.07. um 15.00 Uhr für ca. 2,5 Stunden
Treffpunkt: Lehrbienenstand gegenüber Sporerweg 21

Wild- und Honigbienen und ihre Rolle in der Natur – Lebensweise als solitärlebende oder staatenbildende Insekten – Lebensräume unserer Insekten erkunden – Honigbienen und Imkerei – beispielhafte Projektaktionen mit Schulklassen.

Eine Fortbildung für Lehrkräfte und Kindergärtner*innen; Referentin: Dorothea Haas, Dipl. Landschaftsarchitektin, Dipl. Geologin, Imkerin; Gemeinsam mit dem Staatlichen Schulamt Regen; Anmeldung bis 13.07. unter 08551 57216

Exkursion Tag des Geotops: Quarzriff und NSG Großer Pfahl

Sonntag, den 20.09. um 14.00 Uhr für ca. 2 Stunden
Treffpunkt: Parkplatz „Großer Pfahl“ an der B85, Viechtach

Sie können Wissenswertes zur Erdgeschichte, der Tier- und Pflanzenwelt oder der fast 100-jährigen Abbaugeschichte im ehemaligen Quarzbruch erfahren. Im Naturschutzgebiet „Großer Pfahl“ bietet sich ein Naturschauspiel von hoch aufragenden Felsenriffen, tiefen Quarzbrüchen, und lichten Pfahlheiden.

Referentin: Dorothea Haas, Dipl. Landschaftsarchitektin, Dipl. Geologin. Wer mit der Bahn anreist, kann ab Bahnhof Viechtach auf dem ca. 2,5 km langen Pfahlsteig zum Treffpunkt wandern.

Projekttag

Die Pfahl-Infostelle und Naturpark Umweltstation Viechtach bietet Projekttag und Führungen für Schulklassen, Kindergarten- und Jugendgruppen zu spannenden Themen an:

Fluss- und Bahnwanderung im Tal des Schwarzen Regens

Das Regental bei Gumpenried ist mit der Bahn bestens zu erreichen. Eine Flusswanderung führt uns zu Wasserstrudeln, Felsen und Schluchten. Es wird über die Tier- und Pflanzenwelt am Fluss informiert: Schwarzerle und Schwefelflechte, Fischotter und Flussuferläufer lassen grüßen. Mit Tierspuren und -präparaten wie Fell oder Schädel erkunden wir spielerisch die Welt des Bibers.

Wunderwelt der Insekten: Bienen, Ameisen und Schmetterlinge

Beim Lehrbienenstand beobachten wir Bienen und Imker bei ihrer Arbeit und erfahren Wissenswertes über das Leben von Bienenköniginnen und -arbeiterinnen. In der Streuobstwiese gibt es vieles zu erforschen, z.B. wie Wiesen- und Waldameisen, Schmetterlinge und Blumen voneinander abhängig sind.

Erforsche Lebensräume:

Wiese Tiere und Pflanzen kennenlernen, einfache Übungen und Spiele, Nutzen für den Menschen, Gerüche und Farben entdecken.

Hecke einfache Übungen zur Artenbestimmung, Nutzung der Hecke, Geschichten und Sagen rund um die Hecke.

Wald Pflanzen des Waldes kennenlernen, Waldtieren auf der Spur, Zusammenhänge im Wald entdecken und ihn mit allen Sinnen erleben.

Pfahl-Rallye in der Ausstellung und Wanderung im NSG „Großer Pfahl“

Bach oder Weiher physikalische Parameter, Bestimmen von Gewässertieren und Gewässergüte, Gefährdung und Ökologie von Kleingewässern.



Weitere Themen:

Energie und Klima Besichtigung Biomasse-Heizwerk, Visualisierung, Energiespielkiste, Klimaquiz

Ökologie Streuobstwiesen Habitate und Vernetzung von Leitarten, Besichtigung Lehrbienenstand und Wildbienenwand

Ökologie Gewässer einfache Gewässerstrukturkartierung und Gewässergütebestimmung

Geotope und Geologie im Bayerischen Wald erdgeschichtliche Rallye in der Dauerausstellung Pfahl mit Mineralien- und Gesteinsausstellung

Gesunde Ernährung aus der Natur Wildfrüchte und Wildpflanzen sammeln, verwerten und genießen

Ein Projekttag in der Umweltstation ist mit einem Unkostenbeitrag von 1 € pro Teilnehmer*in verbunden. Anmeldung und weitere Infos bei der Naturpark Umweltstation Viechtach, Kontakt siehe umseitig.

